



# 今治第一病院 通信

## 第22号

令和6年4月発刊

ご自由にお持ち帰り  
ください。

編集・発刊

社会医療法人真泉会 今治第一病院

〒794-0052 愛媛県今治市宮下町1丁目1番21号

TEL 0898-23-2000(代) FAX 0898-22-8273

<http://www.imabari-daiichi.com/>

E-mail: info@imabari-daiichi.com



網敷天満宮の梅とメジロ

### 目次 contents



- 2 理事長あいさつ
- 2 院長あいさつ
- 3 松山まどな病院 脊椎センターについて
- 3 お薬Q&A
- 4 「心臓血管センター」設立記念講演会
- 5 4年ぶりに開催
- 6 外来医師診察表
- 6 リレーコラム
- 6 編集後記



## 理事長 あいさつ

理事長 曾我部 仁史

今年は、年明け元旦16時10分に、能登半島地震が発生し多くの人命が奪われ、多くの家屋が倒壊等の被害を受けました。ライフライン等の復旧の遅れ、避難者1万4千人余り、早期の復旧が待たれるところです。正月の家族団らんの時間帯を襲った地震は淡路阪神地震、東日本地震、熊本地震と多くの犠牲者が出た地震、今回の能登半島地震と数十年間隔で発生しておりますが、その間隔が短く感じられます。自然災害は、いつ何時発生するかこの先進技術が発達した中でも予測が付かないところです。

去年は、恩師であります当院名誉院長の加藤先生が亡くなられ、また、私の体調不良で皆さんにご心配をかけたところです。精神的にもダメージがあった年で早く明るく希望の持てる年を期待していたところですが、出鼻を挫かれたような気持ちです。

能登半島地震の早期の復旧を祈りつつ、当院も災害に対応できる体制を整え新しい年に希望を持って、楽しく仕事ができる環境を皆さんと作っていきたくと願っております。



## 院長 あいさつ

院長 藤田 博

毎年のことではありますが、1年は早いものです。コロナ感染症の拡大にて世の中の行動に大きな制限が加わり、4年が経過しました。昨年5月に5類に変更され、我々も自由度が増しましたが、夏以降に季節はずれのインフルエンザの流行があり、同じく感染対策に追われました。近年は、当初のコロナ感染症のような重症化症例は少ないものの、やはり発熱外来は非常な労力を費やされます。このような状態は、別の感染症も含め、今後も起こる可能性があり、さらなる治療体制の確立が必要と考えています。

さて、新しい1年ですが、何をしようか、何ができるかと考えています。私も年をとってききましたが、さらなる向上をめざして、少し勉強して進歩していけたらと考えています。皆様も一緒にがんばりましょう。新しい年がよい年となりますように願っています。



# 松山まどんな病院 脊椎センターについて



村上医師

日根野医師

松山まどんな病院は令和5年4月より脊椎センターを設立しました。脊椎センターは脊椎疾患(首や腰の病気)を専門的に治療します。まずは診察・検査を行い正確な診断をしたうえで、手術ありきではなく保存治療を徹底して行います。それでも効果がなければ手術を行います。当院は内視鏡や顕微鏡を用いた低侵襲手術、インプラントを用いた固定術と様々な手術に対応でき、脊椎脊髄病指導医の村上医師と日根野医師がカンファレンスを行い患者さんに最適の術式を決定します。最近医学の進歩により高齢の方でも安全に手術が受けられるようになってきています。首や腰の病気で年だからとあきらめていた方、お気軽にご相談ください。毎週火曜日の14時から17時まで今治第一病院にて外来診療しています。混雑していますので予約をお願いいたします。

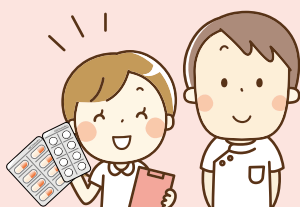


内視鏡手術



顕微鏡手術

## お薬 Q&A



**Q1** 年に2回一定期間花粉症の症状がでます。抗アレルギー薬は1年中のんだ方が良いでしょうか？

**A1** 症状発現時期がほぼ一定なら、その1~2週間前から服用を始めて症状がある間服用すれば、症状を軽く抑えられます。

**Q2** かゆみを抑える目薬ですが、春使用して残ったものを秋に使用しても大丈夫でしょうか？

**A2** 一般的に、目薬の使用期限は開封後4週間です。目薬の先にまつげが触れ雑菌が繁殖することも考えられますので、開封後の長期保存はしないで廃棄してください。

抗菌薬など、開封後期限が1週間の薬もあります。初めて処方された目薬は薬剤師に確認してください。未開封で適切に保管した場合、目薬に印字されている有効期限まで使用可能です。

ただし温度・遮光など適切に保管する必要があります。

室温保存: 1~30℃

冷所保存: 1~15℃

2~8℃: 凍結を避け冷蔵室

# 「心臓血管センター」設立記念講演会

2023年11月10日

心臓血管センターでは心臓血管外科と循環器内科が連携をとり、迅速に質の高い検査や治療を行っています。

心臓カテーテル検査、血管造影検査、マルチスライスCT、MRI等の検査も24時間施行可能です。

急性心筋梗塞、大動脈瘤破裂、急性大動脈解離、重症不整脈などの心臓・大血管疾患は、突然に発病し急速に重篤な状態に陥りますので、どれだけ早く診断・治療ができるかが患者さんの命と大きく関わってきます。今治第一病院では心臓疾患や循環器疾患の救急患者さん、入院患者さん等の急な病状の変化に対応すべく緊急手術にも24時間対応しています。



曾我部Dr挨拶



藤田Dr



寺内Dr



**Q3** 漢方薬が処方されました。用法が「食間」となっていたのですが、食事中にのむのでしょうか？

**A3** 食間とは、食事と食事の間のことです。食後約2時間後と考えればよいと思います。

毎食間：朝食後2時間後、昼食後2時間後、夕食後2時間後

朝夕食間：朝食後2時間後、夕食後2時間後  
ちなみに他の用法については以下の通りです。

「食前」：食事約30分前

「食直前」：食事約5分前～食事開始

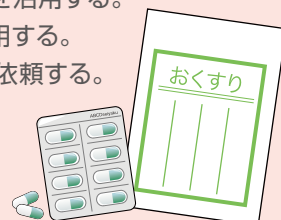
「食直後」：食事終了～食事終了約5分後まで

「食後」：食事約30分後

万が一、薬袋に記載されたタイミングで服用できなかった場合どうすればよいかを医師や薬剤師に確認しておくようにしましょう。

**Q4** 薬をのみ忘れることが多いです。のみ忘れずに済む良い方法はありませんか？

- A4**
- ①見えるところにお薬を置いておく。
  - ②服用後のシートをすぐに捨てない。  
(服用したかしていないかわかるように)
  - ③薬を一包化してもらう。  
処方されたお薬をのむタイミングに合わせてひとつにまとめて調剤してもらうことができます。調剤薬局で相談してください。
  - ④お薬カレンダーを活用する。
  - ⑤ピルケースを活用する。
  - ⑥家族に声かけを依頼する。



# 4年ぶりに開催!!

2023年12月18日に今治第一病院・すずらん合同忘年会が行われました!



藤田院長 挨拶



曾我部理事長 挨拶代読



渡部副院長 乾杯



Dr



永年勤続  
10年・20年表彰



ピンゴ大会



リハビリからのプレゼント



金銀プラチナ



万歳三唱の音頭を取る戸田Dr



万歳三唱



# 真泉会 今治第一病院 外来診察表

診療科		月	火	水	木	金	土
外科	午前	曾我部仁史	田中 仁	松田 良一	田中 仁	曾我部仁史	田中 仁
		藤田 博	藤田 博	*藤田(手術日)	藤田 博	近藤 元洋	
		近藤 元洋	松田 良一	近藤 元洋		田村 圭	藤田 博
	午後	田中 仁	松本 紘典	松田 良一	藤田 博 近藤/松田(隔週)	田村 圭	休診
乳腺甲状腺外来	午前		戸田 茂 (受付11:00まで)	戸田 茂 (受付11:00まで)	戸田 茂 (受付11:00まで)	戸田 茂 (受付11:00まで)	戸田茂(予約制)
	午後	手術	戸田 茂	戸田 茂 (受付16:30まで)	手術	戸田 茂	休診
循環器内科	午前	休診	市川 忍	休診	市川 忍	休診	休診
内科・循環器科	午前	寺内 靖順	休診	寺内 靖順	休診	寺内 靖順	寺内 靖順
整形外科	午前	渡部 昌信	渡部 昌信	休診	渡部 昌信	渡部 昌信	渡部 昌信
	午後	手術	手術	16時より診察	手術	手術	休診
泌尿器科	午前	寺戸 隆	丹司 望	寺戸 隆	丹司 望	寺戸 隆	休診
脳神経外科	午前	休診	休診	休診	休診	休診	愛大脳外科
形成外科	午前	休診	休診	休診	休診	土岐 博之	休診
脊椎外科	午後	休診	村上 貴文	休診	休診	休診	休診
耳鼻咽喉科	午前	愛大耳鼻科	川田 晃弘	川田 晃弘	愛大耳鼻科	川田 晃弘	愛大耳鼻科 (受付12:00まで)
	午後	川田 晃弘	川田 晃弘	川田(検査・予約等優先)	川田 晃弘	川田 晃弘	休診
眼科		岩田 規子	愛大眼科	休診	愛大眼科	休診	日赤眼科(隔週)
歯科口腔外科		野中 朋子	野中 朋子	野中 朋子	野中 朋子	野中 朋子	宮内 英恵
		宮内 英恵	宮内 英恵	宮内 英恵	宮内 英恵	宮内 英恵	
内視鏡	内視鏡室	松田 良一	近藤 元洋		近藤 元洋	田中 仁	田中 仁 (戸田 茂)
リンパ浮腫外来 静脈瘤 フットケア		曾我部仁史	休診	休診	休診	曾我部仁史	休診

● 受付時間は平日は8:15~17:30まで。土曜日は8:15~12:30までです。● 診察開始は午前9:00から、午後は14:00からになります。● 診療科の都合により受付時間および診療医の変更や休診になることがあります。● 土曜日の午後・日曜・祝祭日は終日休診です。● \*水曜日の藤田医師の診察は、手術のため受付時間の変更になる場合があります。● 外科木曜午後、松田医師は毎月第1、3、5、近藤医師は第2、4に診察いたします。● 耳鼻科水曜日午後予約優先、土曜日12:00までの受付となります。● 循環器内科の診察は午前のみとなります。● リンパ浮腫外来は完全予約制です。● 脳神経外科の診察は土曜日のみとなります。● 泌尿器科の診察は午前のみとなります。(正午までの受付) ● 形成外科の診察は金曜日午前のみとなります。● 乳腺甲状腺外来の土曜日の診察は予約制です。● 整形外科の診察は午前(水曜日を除く)の診察となり、水曜日の診察は午前休診、午後は16:00~17:30までの受付となります。● 眼科の土曜診察は午前のみ月2回(原則、第1・4土曜日)となります。平日午後の診察は曜日により受付終了時間が異なります。● 診療科、診療時間、診療医師等、ご不明な点がございましたら、電話23-2000(代表)までお尋ね下さい。

## リレーコラム

今回は、看護部 星川直輝さんです。

僕はここ1年ほど、ジムに行って体を鍛えています。目的は、腰痛予防のための体幹筋をつけることと、年々衰えていく体力の維持・向上です。

トレーニング内容も、ゴリゴリに鍛えている人に鼻で笑われる程度しかしていません。笑

先日、妻の祖母が満108歳で他界しました。祖母は106歳まで歩いていて、亡くなる数週間前まで摂食していたと義母から聞いています。もう、鉄人です。

健康寿命での偉業を成し遂げた祖母に少しでも近づけるように、僕も体力の維持・向上を続けていこうと思います。



## 編集後記

今回発行・編集にご協力いただいた皆様、本当にありがとうございました。今後も地域の皆様に寄り添い、お力となるように精進してまいります。

