



今治第一病院 通信

創刊号

編集・発刊

社会医療法人真泉会 今治第一病院

〒794-0052 愛媛県今治市宮下町1丁目1番21号

TEL 0898-23-2000(代) FAX 0898-22-8273

<http://www.imabari-daiichi.com/>

ご自由にお持ち帰り
ください。



平成23年春完成予定

基本理念

私たちは、医療技術の向上に努め、質の高い医療を提供し、二次救急病院としての使命を果たし地域医療に貢献します。

新病院の完成に向けて

理事長 曾我部 仁史



理事長 曾我部 仁史

近年、医療を取り巻く環境は、重大な変革期に直面しており、とりわけ地方の医療環境は医師不足に象徴されますように、医療制度の変革の大きな影響を受けております。そのような中で当病院は、心臓血管外科に特徴を持つ二次救急医療施設としてより良い医療体制を確立し、地域の信頼に応え永続性のある医療施設としていかに後世に引き継ぎ地域医療に貢献していくか考えて参りました。

その目的を達成していくために、昨年12月に愛媛県より「社会医療法人」の認可を得るとともに、大規模地震や不慮の出来事に対応しうる医療施設として本館の建て替え工事に本年4月に着工し来年3月末完成予定として、順調に工事が進んでおります。

また、本館完成に先駆け、患者様への迅速な対応、利便性を考え「電子カルテ」を本年8月に運用をはじめます。今後は、本館完成に合わせて最新の大型医療機器を導入するなど、医療技術の向上に努め、質の高い医療の提供を目指し、より公共性の高い二次救急病院としての使命を果たして参る所存でございますので、皆様のご支援ご鞭撻をよろしくお願いいたします。

なお、8月から当病院の名称を医療法人真泉会「第一病院」から社会医療法人真泉会「今治第一病院」へ変更しましたのを契機としまして、当病院職員による手作り広報誌「今治第一病院通信」を創刊しましたので、ご高覧いただき、ご意見などご教示いただければ幸いです。





曾我部理事長もクラークの森さんと熱心に勉強中

電子カルテ導入によせて

今治第一病院の電子カルテ導入目的は曾我部理事長の「もっと患者様のそばに」との理念に基づくものです。紙カルテでは、カルテがある場所でないと患者様の情報を知ることができませんが、電子カルテでは、患者様のそばでケアを行いながら、必要な情報も確認できます。電子カルテ導入における業務のスリム化によりその分患者様にもっと目を向けることができます。

電子カルテ導入にあたっては病院内の部門ごとに委員を決め、話し合いを重ねながら運用面を決めてまいりました。しかし、当初は取りまとめ役の私も恥ずかしながら各々の部門の業務内容は基より、部門システ

電子カルテ導入準備事務局 医事課係長 青野 幸造

ムの名前ですら理解できていない有様でした。電子カルテ導入準備の間に各部門間の相互理解が進んだことは、思わぬ収穫でした。また、一人の患者様に異なる部門が協力してケアを行うチーム医療の大切さも改めて感じました。

導入間もないシステムで職員もまだ操作について十分でなく、特に外来患者様にはご迷惑をかけることも多いと思います。一日でも早く全職員がスキルアップし、多くの患者様へのケアを通じて、より多くの時間を共有することができる様、電子カルテを一つの手段として活用してまいりたいと考えております。



外来看護職員の研修風景



休日返上で職員の模擬演習

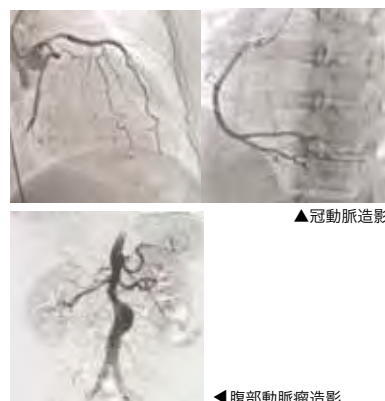
大型医療機器の最新装置への更新と新規導入 放射線部

日本人の病気による死亡原因は第1位が癌、第2位が心臓・血管の疾患、第3位が脳出血、脳梗塞など頭部の疾患となっています。また、女性・男性の乳癌など乳腺疾患は近年増加傾向にあり、いずれの疾患においても画像検査

と画像診断の重要性は年々増えています。当院はこれらのあらゆる疾患に対し、地域の皆様に先進的検査や治療を受けていただくため、最新の画像診断装置への更新および新規導入を行います。

●血管内治療を目的とした血管撮影装置

最新のFPDシステム(血管撮影装置)は、非常に少ないX線量で高画質が得られるため検査や血管内治療時におけるX線被曝の低減が図られます。また、同時に2方向からの検査が可能なシステムを導入しますので、検査に必要な造影剤量の低減と検査時間の短縮が図られます。



血管撮影装置

●64列を越える高性能MDCT装置

この装置の更新により制約無しに心臓CT検査を受けれる様になり、時間短縮やX線量の低減も図られ、また、画像処理装置の更新により、心臓や血管、内臓などの鮮明な立体画像などが、短時間でご覧いただけるようになります。



心臓のCT



内臓のCT



MDCT装置

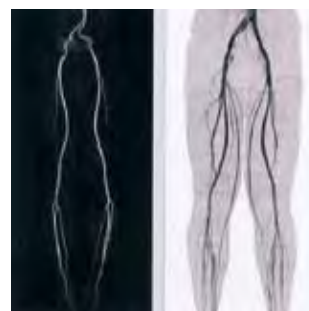
●最新型1.5テスラMRI装置

この装置は軟部組織はもちろんのこと、頭部や全身の血管、心臓や心臓血管、胆嚢や胆管、膵管、尿管など造影剤を用いることなく観察することが可能となります。

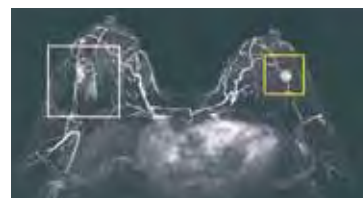
MRI検査は被曝という心配が無いため、乳腺病変に対し、女性の方にも安心して検査を受けていただけるようになります。



MRI装置



MRI下肢の動脈と静脈



乳房MRI



心臓血管外科
理事長 曾我部 仁史



心臓血管外科
院長 藤田 博

医局(常勤医師)紹介コーナー

来院される皆様の笑顔と健康のために
日々努力しております。



心臓血管外科
名誉院長 加藤 逸夫



乳腺・甲状腺外科
副院長 戸田 茂



整形外科
副院長 渡部 昌信



消化器外科
医 長 田中 仁



泌尿器科
医 長 寺戸 隆



耳鼻咽喉科
医 長 山田 和臣



消化器外科
医 師 近藤 元洋



心臓血管外科
医 師 脇坂 佳成



歯科・口腔外科
医 長 公原 朋子



歯科・口腔外科
医 師 西川 英知

外来診療一覧表

今治第一病院外来医師

(平成22年8月1日現在)

診療科		月	火	水	木	金	土
外 科	1 診	曾我部	田 中	近 藤	田 中	曾我部	田 中
	2 診	藤 田	戸 田	戸 田	藤 田	戸 田	藤 田
	3 診	近 藤	脇 坂	藤 田	近 藤	脇 坂	脇 坂
	午後	田 中	脇 坂	近 藤	藤 田	当番医	午後休診
整 形 外 科		渡 部	渡 部	16時より 渡 部	渡 部	渡 部	渡 部
泌 尿 器 科		寺 戸		寺 戸		寺 戸	
耳 鼻 咽 喉 科		山 田	山 田	山 田	(午前)能田 (午後)山田	山 田	山 田
脳 神 経 外 科							(午前)鄭
眼 科		休 診	愛大眼科	休 診	愛大眼科	休 診	日赤眼科
歯 科		公 原	公 原	公 原	公 原	公 原	公 原
口 腔 外 科		西 川	西 川	西 川	西 川	西 川	西 川
内 視 鏡		田 中	近 藤	近 藤	戸 田	田 中	戸 田
リンパ浮腫外来 (むくみ治療)		加 藤	加 藤	加 藤	加 藤	加 藤	

※受付時間は平日は8:30から17:30分
までです。土曜日は8:30から12:30
までです。

なお、診療科の都合により変更・休診に
なることがあります。

※リンパ浮腫外来(むくみ治療)は第2・4
週目は午後休診いたします。

リンパ浮腫外来(むくみ治療)は完全予
約制です。

※水曜日の整形外科は順天会放射線第一
病院で診療しています。

※火・木・土曜日の泌尿器科は順天会放射
線第一病院で診療しています。

※土曜日の午後・日曜日・祝祭日は休診で
す。

※愛大眼科は火曜日(9:00~17:00)・
木曜日(9:00~16:30)の診療となり
ます。

※日赤眼科は第2・4週目の土曜日(9:00
~13:00)のみの診療となります。



IMABARI DAIICHI HOSPITAL



新入職員紹介コーナー



IMABARI DAIICHI HOSPITAL NEW FACE



①職種 ②趣味 ③ひと言



安部 貴成

- ①診療放射線技師
- ②スポーツ
- ③一生懸命頑張る。



石川 小百合

- ①看護師(病棟)
- ②読書
- ③努力



岡村 遥夏

- ①看護学生
- ②映画鑑賞
- ③これからもよろしく
お願いします。



菊川 恵理

- ①薬剤師
- ②野球観戦
- ③まだまだ未熟ですが
皆様のお役に立てる
よう頑張ります。



木村 望

- ①看護学生
- ②スポーツ
- ③笑顔で頑張ります。



木村 祐子

- ①事務
- ②ショッピング、ドライブ
- ③笑顔と思いやりの気
持ちを忘れずに日々
成長できるように頑
張っています。



佐藤 美穂

- ①准看護師(外来)
- ②トールペイント
- ③よろしくお願いします。



田坂 文美

- ①看護師(病棟)
- ②旅行
- ③頑張ります。



田中 摩耶

- ①看護学生
- ②音楽鑑賞
- ③一生懸命頑張ります。



長井 さおり

- ①看護師(外来)
- ②映画鑑賞
- ③笑顔で頑張ります。



別府 理重子

- ①看護補助(病棟)
- ②手芸
- ③がんばります。よろ
しくおねがいしま
す。



益田 あすか

- ①准看護師(病棟)
- ②お酒を飲むこと
- ③失敗も多いですが
フォローをお願いします。
一杯勉強しま
す。



松尾 光徳

- ①臨床工学技士
- ②焼酎
- ③40歳の新人です。
崖っぷちの毎日、頑
張ってます。ご指導
をよろしく。



三浦 留美

- ①看護師(病棟)
- ②お取り寄せ(通販)
- ③仕事はまだ不慣れで
ご迷惑をかけていま
す。ご指導よろしく
お願いします。



安田 静香

- ①看護学生
- ②音楽鑑賞
- ③明るく元気に頑張る。



伊敷 基

- ①看護学生
- ②バスケットボール
- ③まだまだ未熟ですが
一生懸命頑張ります。



井出 智子

- ①看護師(外来)
- ②手芸
- ③あわてず、あせらず、
確実に一歩ずつ前に
進めたらと思っ
てます。



田中 猛

- ①事務
- ②写真、ドライブ
- ③「初心を忘れず」を心
がけたいと思っ
ています。

工事中に伴う外来患者様駐車場 ご利用について

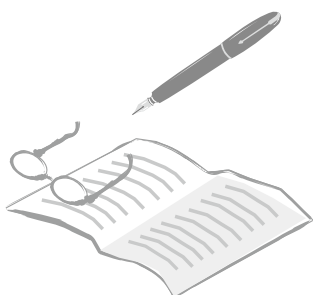
増築工事等の開始に伴い、駐車場が少なくなっています。
ご不便・ご迷惑をお掛けいたしますが、下記 案内図に従いご協力
お願いいたします。

なお、仮囲いゲートは、工事車両の進入路となっておりますので、
お近くを通る際は、十分に気を付けていただきますようお願いい
たします。

何卒、ご理解・ご協力のほどお願いいたします。



編集後記



4月初旬の頃、曾我部理事長から「来年には新館も完成するし、病院の名称も変わるのをこれを機に広報誌を発刊したい」との話があり、その時は「新館が完成してのことだから来年の5、6月頃かな」と勝手に思いこんでいたところ、6月も終りを迎えようとしていたある日、「8月初旬には広報誌を完成するように」とのことです。内心絶句… しかしこれは「やるしかない!!」と広報誌編集委員会の結成式・第1回会合と慌ただしく時間が過ぎていきました。「案ずるより産むがやす

し」との諺がありますように、職員の皆様方のご協力もあり、おかげさまでこの度無事、発刊にこぎ着けることができました。今回の広報誌の編集にあたり、職員間のコミュニケーションが図られ親近感が増したことで、さらにはこの活動を通して職員相互のより一層の連帯感が生まれればと思っております。

今後とも広報誌編集委員会の活動にご協力をよろしくお願いいたします。

(今治第一病院通信広報誌編集委員会一同)