



# 今治第一病院 通信

## 第13号

平成30年11月発行

ご自由にお持ち帰り  
ください。

編集・発行

社会医療法人真泉会 今治第一病院

〒794-0052 愛媛県今治市宮下町1丁目1番21号

TEL 0898-23-2000(代) FAX 0898-22-8273

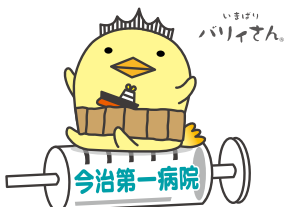
<http://www.imabari-daiichi.com/>

E-mail: info@imabari-daiichi.com



メディカル健康スタジオ D-one

### 目次 contents



2 理事長あいさつ

2 院長あいさつ

2 新任Dr.紹介

3 メディカル健康スタジオD-one

4 新入職員紹介

5 すずらん新入職員紹介

5 デイサービスすずらん

6 Dr.に聞いてみよう

7 谷脇Dr.フルマラソン完走

7 辞令交付式

7 こんにちは赤ちゃん

8 外来医師診察表

8 リレーコラム

8 編集後記

## 理事長あいさつ



理事長  
曾我部 仁史

新年度が始まり、はや半年が経過いたしました。春に入職された職員も業務に慣れ、そ

の活躍ぶりに頼もしさを感じています。

この夏は酷暑と豪雨にて大きな災害となりました。独居高齢者の熱中症対策の必要性を感じ、西日本豪雨では翌日が救急当番にあたり、多くの被災者が救急搬送されて参りました。自然の力の大きさを感じると共に、そんな中でも、命を救う救急病院の使命について決意を新たに致しました。

急性期病院として、また地域医療を支える一病院としていかに貢献できるかを日々考えながら、この一年を過ごして参りたいと考えております。

## 院長あいさつ



院長  
藤田 博

平成30年を迎え、早いもので、あっという間に4月の新年度となり、新しい職員(メン


バー)が加わり、病院の医療業務が始動しています。また、4月の保険改定にて、医療内容の評価項目が追加され、さらなる高度医療が求められるようになりました。我々の今治第一病院は、社会医療法人として地域医療を担っている病院ですので、常に前に向かって前進するように努めなければならないと思っています。来年は平成最終年となり、さらに再来年はオリンピックの年となります。あっという間に1年が過ぎてしまいましたが、有意義な1年になるように努力していきたいと思っています。

## 新任Dr紹介

①職種 ②座右の銘 ③マイブーム



宮内 英恵 先生

- ① 歯科口腔外科医師
- ② 一期一会
- ③ おいしいパン屋巡り 

### 自己紹介・一言

はじめまして。4月から勤務することになりました宮内英恵と申します。今年3月に研修が終了したばかりでまだまだ未熟ですが、いつも笑顔をもっとに患者さんに寄り添い少しでも力になればと思っています。不慣れなことも多く、ご迷惑をおかけすることもあるかと思いますが、頑張っていきたいと思っています。宜しくお願い致します。

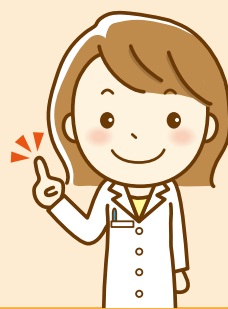


山澤 令菜 先生

- ① 乳腺外科医師
- ② 誰かのために生きてこそ、人生には価値がある
- ③ 食べるラー油

### 自己紹介・一言

平成30年4月より、月曜日に乳腺外科の診療をしております。受診された患者様の悩みや不安などを一緒に解決できればと思います。宜しくお願い致します。



リニューアル  
オープン

# メディカル健康スタジオ **D-ONE** ディーワン



5月より、今治第一病院運動教室が「メディカル健康スタジオ D-one」としてリニューアルオープンしました。開催場所は今治第一病院12号館2階へ移転し、よりアットホームな雰囲気楽しく運動をしています。

はつらつコース、いきいきコース、ばりばりコースからご自身に合った運動強度でお選びいただき、参加することができます。

週1回のペースで無理なく続けることが可能であり、自然と運動を習慣づけることができます。(週に数回のご参加も可能です。)

**40～90歳代の幅広い年齢層の方が参加されており、どなたでも安心してご参加いただけます！**

**はつらつ 強度:★**



椅子に座っての運動が中心で、ご自宅でも簡単にできるストレッチや筋力トレーニング、脳トレを行います。これから運動を始めたい方にお勧めです。

**いきいき 強度:★★**



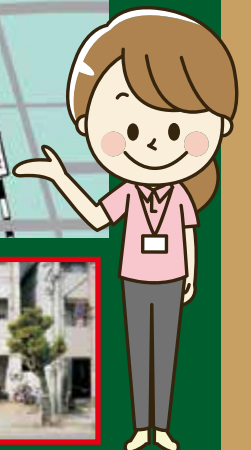
マットを使った運動や立位で行う運動が増え、はつらつコースより少し強度の高いコースです。運動強度ははつらつコースとばりばりコースの中間になります。

**ばりばり 強度:★★★**



体幹トレーニングや音楽に合わせて動くエアロビクスなど、運動強度の高いメニューを行います。体幹トレーニングや音楽に合わせて動くエアロビクスなど、運動強度の高いメニューを行います。楽しく、しっかり身体を動かしたい方にお勧めです。

	月	火	水	木	金
9:30 ~ 10:30		はつらつ 強度:★	いきいき 強度:★★		
11:00 ~ 12:00	ばりばり 強度:★★★		はつらつ 強度:★	いきいき 強度:★★	
14:00 ~ 15:00	いきいき 強度:★★	はつらつ 強度:★	いきいき 強度:★★	ばりばり 強度:★★★	🚫
15:20 ~ 16:20		はつらつ 強度:★			はつらつ 強度:★



お申込み、体験をご希望される方は下記までご連絡ください。  
見学はご連絡不要ですのでいつでもお越しください！  
TEL:080-9981-3292 Mail:d1.imabari@gmail.com  
担当:山崎 花(健康運動指導士)





# 新入職員紹介

①職種 ②座右の銘 ③マイブーム

**越智 隆訓**

①薬剤師  
②千里の道も一歩から  
③犬の散歩

**渡部 のぞみ**

①臨床検査技師  
②初志貫徹  
③コンビニのアイスカフェラテ

**佐藤 郁香**

①保健師  
②笑う門には福来たる  
③自宅でBBQ

**田坂 雛乃**

①管理栄養士  
②継続は力なり  
③パン屋さん巡り

**木本 有衣子**

①管理栄養士  
②一期一会  
③読書

**吉井 美鈴**

①調理師  
②調和  
③愛犬とまったり

**益田 明菜**

①栄養部事務  
②一言芳恩  
③ハーブを育てたり加工する事

**杉山 紘一**

①看護師  
②マイペース  
③MCバトル鑑賞

**扇 綾香**

①看護師  
②なんくるないさ  
③やってみる!!!

**浅海 陽平**

①看護師  
②家内安全  
③キャンプ、釣り、素潜り

**越智 満紀**

①看護師  
②努力は必ず報われる  
③洗車、ドライブ

**越智 真美子**

①看護師  
②温故知新  
③犬の散歩、温泉巡り

**川上 恵理香**

①看護師  
②継続は力なり  
③音楽鑑賞

**西田 明日香**

①看護師  
②七転八起  
③キューソネコカミ

**渡邊 夕子**

①看護師  
②誠心誠意  
③ガーデニング、家庭菜園

**桑田 詩乃**

①看護師  
②一生懸命  
③音楽鑑賞

**岩田 妙子**

①看護師  
②良いところを見つける  
③ふくろうの小物収集

**武田 実夕**

①看護学生  
②食、諦めない  
③乗馬

**池田 神楽**

①看護学生  
②一期一会  
③音楽を聞く

**福岡 瑠稀**

①看護学生  
②凡事徹底  
③ソフトボール

**和田 櫻心**

①看護学生  
②努力  
③楽鑑賞

**大森 翔貴**

①看護学生  
②超絶好調  
③野球・ソフトボール

**伊藤 ほのか**

①看護学生  
②一生懸命  
③音楽を聞く

**原 香織**

①看護助手  
②和衷協同  
③ネット鑑賞

**山内 健人**

①理学療法士  
②初志貫徹  
③ギター

**長谷川 拓哉**

①理学療法士  
②自由奔放  
③ランニング

**山崎 花**

①健康運動指導士  
②一期一会  
③カメラ

**松田 恵**

①事務  
②一生懸命  
③おいしいパン、ケーキを食べること

**尼田 亮**

①事務部  
②日々勉強  
③バス釣り

**竹田 真人**

①事務(経理)  
②我は我自らの王である  
③チェス





# 新入職員紹介

①職種 ②座右の銘 ③マイブーム

**橋田 義洋**

- ①介護部長  
介護支援専門員
- ②和をもって尊しとなす
- ③料理

**水田 麻花**

- ①事務
- ②泣きたいときは  
思いっきり泣く  
その倍笑う
- ③K-POP

**末田 亜里沙**

- ①看護師
- ②一生懸命
- ③飼い猫と遊ぶこと

**磯村 由加里**

- ①看護師
- ②力戦奮闘
- ③お菓子作り

**大西 祥博**

- ①介護職員
- ②初心一徹
- ③子供と散歩

**村上 志保**

- ①介護職員
- ②一期一会
- ③自転車

**藤井 有紀子**

- ①介護職員
- ②継続は力なり
- ③酵素風呂に入ること

**松木 久美**

- ①介護職員
- ②簡単に言えば  
「他人にやさしく、  
自分に厳しく!!」
- ③中国、韓国語  
映画鑑賞

**永田 秀美**

- ①介護福祉士
- ②自分を信じる
- ③御朱印集め

**北村 雅美**

- ①介護職員
- ②笑う門には福来  
たる
- ③ぎょうざ

**楠岡 豊**

- ①介護職員
- ②長いものに巻か  
れよ
- ③娘の写真や動画  
を見返す

**加藤 一也**

- ①管理者
- ②明日は明日の風  
が吹く
- ③ダイエット

**門田 妙子**

- ①相談員
- ②スマイル0円
- ③食品サンプル集め

**大橋 勢子**

- ①看護師
- ②笑顔は人を  
幸せにする
- ③多肉植物

**村上 琴美**

- ①看護師
- ②一期一会
- ③外食

**廣岡 奈穂子**

- ①介護職員
- ②棚からぼたもち
- ③雑貨集め

**田中 淳也**

- ①介護職員
- ②死ぬこと以外  
かすり傷
- ③釣り

**矢野 稔子**

- ①介護職員
- ②順風満帆
- ③クイズのテレビ



## デイサービス すずらん

デイサービスすずらんでは、各機関との連携を密にし、利用者様が安心して在宅生活を送れるようにお手伝いします。

医療依存度が高い方や、リハビリがしたい方、その方のニーズに合わせたサービス提供を行っていきます。

デイサービスの利用を検討されている方は、お試し利用もごございますのでお気軽にお問い合わせください。



## 鼠径ヘルニアについて

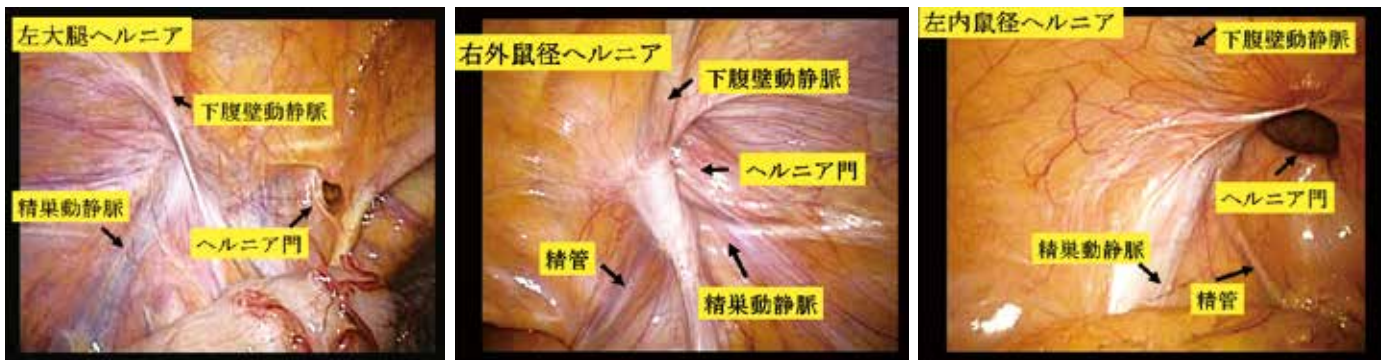
今回の『Dr.に聞いてみよう』は「鼠径ヘルニア」について  
外科の大塚敏広先生に聞いてみました。



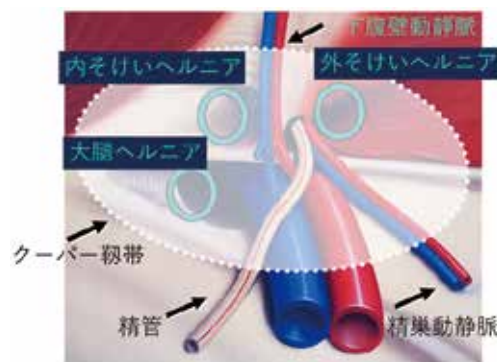
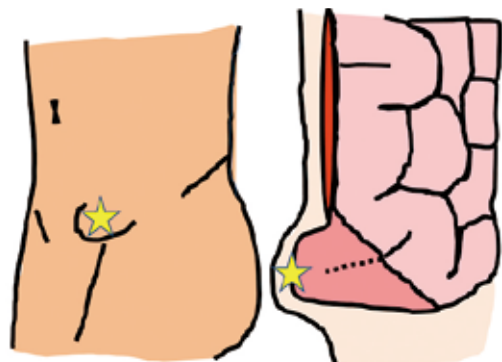
「鼠径」とは、太ももの付け根の部分で、「ヘルニア」は体の組織の一部が本来あるべき場所からはみ出ている状態です。

鼠径ヘルニアとは、筋膜の内側に納まるべき腹膜や小腸、大腸の一部、大網といった組織が、筋膜の間隙から、皮膚の下に出て膨らんでくる病気です。

立ち仕事が多い方、中高年の方、重い荷物を持ち上げたりすることの多い方、便秘がちな方、肥満気味の方で、立ち上がった時、お腹に力を入れると、足のつけねがふくらんでくる、横に寝たり、手で上からふくらみをおさえるとなくなる、といったことがあれば、それは、鼠径ヘルニアかもしれません。



一度ヘルニアになってしまうと、自然に治癒することはない、手術でのみ完治します。  
この病気で危険なのは嵌頓(かんとん)と呼ばれる状態になり小腸、もしくは大腸がヘルニアにはまり込んで鬱血して抜けなくなり、壊死を起こしたり、腸閉塞を起こしたりすることです。



当院で、手術は主に腹腔鏡下鼠径ヘルニア修復術を行っております。傷が小さい、疼痛が少ない等のメリットがあります。ただし、全身麻酔が必要といったデメリットもあります。

入院期間は3泊4日(入院 翌日手術 手術後2日目に退院)

退院後は、散歩、デスクワーク、車の運転等は可能です。

心疾患や呼吸器疾患で、全身麻酔が困難な方には、局所麻酔下での鼠径部切開法での日帰り手術も行ってまいります。

GOAL



## 谷脇Dr. フルマソンを完走!!

フルマソンは42.195kmですが、ちょうど今治から松山までの距離と同じです。これを休まずに走り続けるのですが、言葉ではこの楽しさが伝わりにくいので、一度走ってみてください。ほんまにしんどいですよ。マラソンでなかったら松山まで走っていかうと思わないですよ。次は愛媛マラソンを走ってみたいです。



## 辞令交付式

6月1日に辞令交付式(昇格式)が行われました。



## こんにちは赤ちゃん



平成30年4月11日生



岡本 有真くん  
リハビリ部 母：恵

大きく育ってね!

平成29年11月15日生



村上 煌斗くん  
看護部 母：真衣

大きくなーれ!

平成30年2月5日生



氏原 健翔くん  
看護部 母：佑貴乃

元気に生まれてきてくれました。

# 真泉会 今治第一病院 外来診察表

診療科		月	火	水	木	金	土
外科外来	午前	曾我部仁史	田中 仁	近藤 元洋	田中 仁	曾我部仁史	田中 仁
		藤田 博	藤田 博	藤田 博	藤田 博	近藤 元洋	大塚 敏広
		近藤 元洋	山元 英資	山元 英資	山元 英資	大塚 敏広	藤田 博
		大塚 敏広	戸田 茂	戸田 茂	戸田 茂	戸田 茂	
	午後	田中 仁	松本 紘典	近藤 元洋	山元 英資	大塚 敏広	休診
循環器内科	午前	寺内 靖順	市川 忍	寺内 靖順	市川 忍	寺内 靖順	休診
ヘルニア・消化器外来	午後	田中 仁	休診	近藤 元洋	山元 英資	大塚 敏広	休診
乳腺甲状腺外来	午前	山澤 令菜(乳腺のみ)	戸田 茂	戸田 茂	戸田 茂	戸田 茂	戸田 茂
	午後	*午後は16:30より診察	戸田 茂	戸田 茂	戸田 茂	戸田 茂	休診
整形外科	午前	渡部 昌信	渡部 昌信	休診	渡部 昌信	渡部 昌信	渡部 昌信
	午後	休診	休診	*16:00より診察	休診	休診	休診
泌尿器科	午前	寺戸 隆	丹司 望	寺戸 隆	丹司 望	寺戸 隆	休診
脳神経外科	午前	休診	休診	休診	休診	休診	愛大脳外科
耳鼻咽喉科	午前	愛大耳鼻科	川田 晃弘	川田 晃弘	愛大耳鼻科	川田 晃弘	愛大耳鼻咽喉科
	午後	川田 晃弘	川田 晃弘	川田 晃弘	川田 晃弘	川田 晃弘	休診
眼科		岩田 規子	愛大眼科	休診	愛大眼科	休診	*日赤眼科(第2・4週目)
歯科口腔外科		公原 朋子	公原 朋子	公原 朋子	公原 朋子	公原 朋子	宮内 英恵
		宮内 英恵	宮内 英恵	宮内 英恵	宮内 英恵	宮内 英恵	
内視鏡	内視鏡室	田中 仁	近藤 元洋	大塚 敏広	近藤 元洋	田中 仁	山元 英資
		山元 英資			大塚 敏広	山元 英資	
リンパ浮腫外来 静脈瘤 フットケア		加藤 逸夫	加藤 逸夫	加藤 逸夫	加藤 逸夫	加藤 逸夫	休診
	曾我部仁史	曾我部仁史		曾我部仁史			

\*受付時間は平日は8:15~17:30まで、土曜日は8:15~12:30までです。\*診察開始は午前9:00から、午後は14:00からとなります。  
 \*診療科の都合により受付時間の変更や休診になることがあります。\*土曜日の午後・日曜・祝祭日は終日休診です。  
 \*乳腺甲状腺外来は月曜日のみ午後は16:30からの診察となります。\*循環器内科の診察は月曜日から金曜日まで、午前のみ診察となります。  
 \*リンパ浮腫外来は第2・4火曜日の午後休診いたします。\*泌尿器科は月曜日から金曜日まで、午前のみ診察となります。(正午までの受付)  
 \*整形外科の診察は午前(水曜日を除く)の診察となり、水曜日の診察は午前休診、午後は16:00~17:30までの受付となります。  
 \*脳神経外科の診察は土曜日のみとなります。\*眼科は月曜日、火曜日、木曜日の診察、土曜日は隔週(原則、第2・4土曜日)の診察となります。

## リレーコラム

今回は、手術室の松尾光徳さんです。



### Q1: 臨床工学技士になられた理由を聞かせてください。

手術室所属・臨床工学技士の松尾です。認知度の低い職業でして…。業務指針には「医師の指示の下に生命維持管理装置の操作及び保守点検を行うことを業務とし…」とあるのですが、およそ「電気を駆動源としているもの」や「ネジでとまっているもの」「医療ガスに関係するもの」に関する相談が舞い込む「何でも屋」です。業務指針はさらに「…専門技術者であることを十分認識し云々…」と続くのですがそのモチベーションを保ち続けるのが難しい環境から、段々と皆さんの理解・応援のお陰で仕事がやりやすい環境へと変わってきました。今後ともよろしくお願ひ致します。

あ、理由でしたね。前職が医療機器メーカーの営業マンだったので、その経験を活かせる専門職を、と資格を取りました。

### Q2: 休日はどのように過ごされていますか？

無趣味人間だったのですが、知り合いからもらった「メダカ」を数匹飼ひ始めてから一変。卵を産んで、稚魚が増えて、大きくなって…これが楽しくて。一緒に飼ひ始めたエビも増えて、次の水槽の睡蓮体をどこに置こうか思案しながら、掃除・水替え・ポンプのフィルター交換の休日です。

### Q3: もし願ひごとが一つ叶うとしたら何を望まれますか？

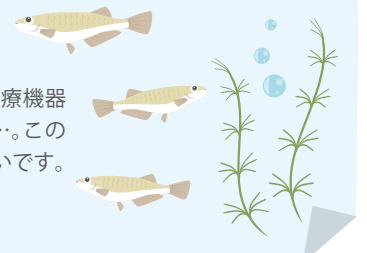
高校生になった息子を見ていると、楽しそうに羨ましい…。あの頃に戻りたい…。

### Q4: 自分を一言で表現すると何と表されますか？ またその説明を簡単にお願いします。

変わり者:「工場萌え」ご存知でしょうか？ コンビナートの夜景・景観を愛好する行為ですが、その医療機器版とでも言ひましょうか…。生体情報モニタが抽出する波形、人工呼吸器で奏でる吸気音・呼気音etc…。このマシンファースト、医療機器愛はもはや変人の域。ただし、トラブル時の警告音・エラーメッセージは嫌いです。

### Q5: 次のリレーコラムはどなたにバトンタッチされますか？

地域連携室の矢野勇一さん、お願ひします。



## 編集後記

今治第一病院通信誌13号の発行・編集にご協力頂いた皆様、本当にありがとうございました。今後も地域の皆様に寄り添ひ、お力となれるよう精進して参ります。

